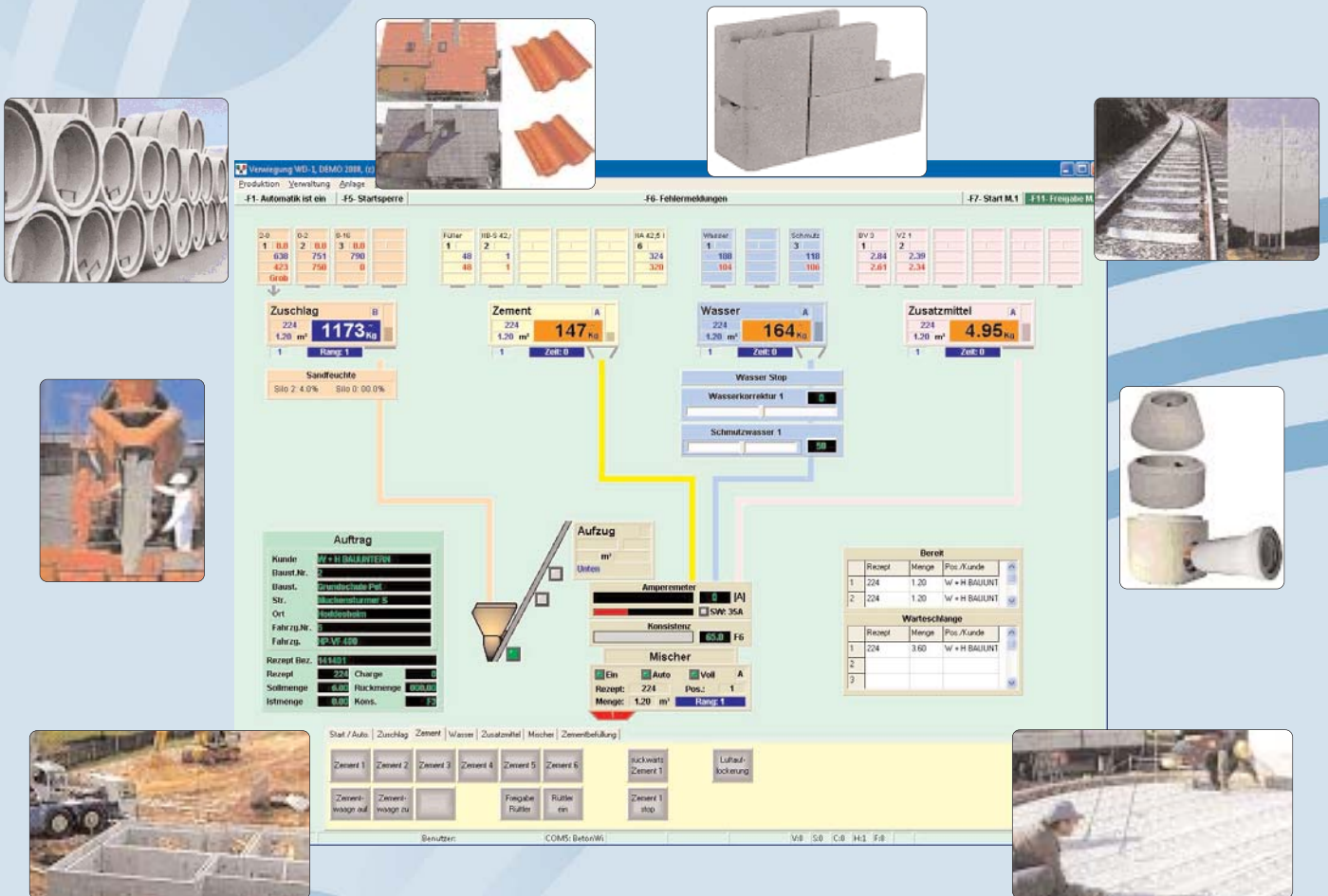




WD (WD-1 bis WD-5)

Dosier- und Verwaltungsrechner



The screenshot displays a comprehensive control interface for concrete production. Key components include:

- Material Dosing:** Panels for Zuschlag (1173 kg), Zement (147 kg), Wasser (164 kg), and Zusatzmittel (4.95 kg).
- Mixer Control:** A central 'Mischer' panel with buttons for 'Ein', 'Auto', 'Voll', and 'Aus', along with 'Rückwärts' and 'Luftlockern'.
- Order Management:** An 'Auftrag' panel with fields for customer, building number, and location.
- Inventory/Status:** 'Wareneingang' and 'Bestand' tables for various materials.
- Control Elements:** Numerous buttons for 'Start', 'Stop', 'Rückwärts', and 'Luftlockern'.

Beim WD handelt es sich um einen leistungsfähigen **Dosier- und Verwaltungsrechner**, der unter Berücksichtigung modernster Prozess- und Steuerungstechnik entwickelt wurde.

Der WD ist ein Einzelplatzsystem, das sämtliche Programmteile, welche für die Produktion von Beton erforderlich sind, miteinander vereint. Das Multi-Tasking-System erlaubt das gleichzeitige Dosieren und Mischen der einzelnen Komponenten sowie das Arbeiten an der Datenverwaltung, z. B. die Bearbeitung von Rezepten oder Statistiken. Für komplexere Aufgaben kann der WD auch in einem Netzwerk betrieben werden.

Bikotronic GmbH, Im Hohen Acker 7
67146 Deidesheim, Germany
Tel.: +49 6326 96530, Fax: +49 6326 965350
Internet: <http://www.bikotronic.de>
E-Mail: info@bikotronic.de

Rezeptverwaltung

- Für jedes Rezept kann eine Hygrometer-Rezeptnummer angelegt werden
- Trocken- und Nassmischzeit für jedes Rezept
- Rezeptabhängige Steuerzeiten
- Rezeptabhängiger Nachlauf

Werksbeton

- Für jeden Start Vorsatzbeton kann man 9 Rezepte für Colormix / Herbstlaub hinterlegen
- Für jeden Start Kernbeton kann man 3 Rezepte für Colormix / Herbstlaub hinterlegen
- Startweitschaltung auf das jeweils nächste Rezept, falls in der Zuordnungstabelle mehr als ein Rezept hinterlegt ist
- Umschaltbar: Entweder werden alle hinterlegten Rezepte in die Warteschlange gestellt oder die Rezepte werden pro Start einzeln in die Warteschlange gestellt
- Externe Betonbestellung möglich

Einsatzstoffverwaltung

- Zuschlagstoffe:
Feuchtevorgabe manuell und automatisch, Silowechsel bei laufender Dosierung möglich, wenn ein Silo leer ist, Grob-/Feindosierung für jede Komponente, Komponenten bezogene Rezeptinformation
- Zement:
Silobelegung, Silowechsel, Grob- / Fein-Dosierung, Komponenten bezogene Rezeptinformation
- Zusatzmittel:
Silobelegung, Silowechsel, Grob- / Fein-Dosierung, Komponenten bezogene Rezeptinformation
- Wasser:
Eingabe von Frisch- u. Recyclingwasser in % oder Liter, Komponenten bezogene Rezeptinformation
- Sonderstoffe:
Silobelegung, Silowechsel, Grob- / Fein-Dosierung, Komponenten bezogene Rezeptinformation
- Silobestände:
Übersicht über die aktuellen Silobestände. Zugänge können erfasst (mit Lieferscheinnummer), gedruckt und gelöscht werden

Statistik

- Abladestationen-Statistik

- Tagesproduktionsstatistik
- Verbrauchsstatistik mit Verwaltung der Materialabgänge Soll und Ist mit Differenzberechnung
- Alle Statistiken lassen sich in beliebigen Zeitfenstern ausdrucken oder auf dem Bildschirm anzeigen.
- LOG-Datei - Alle Vorgänge auf dem System werden erfasst und in eine LOG-Datei geschrieben
- Diese LOG-Datei kann auf dem Bildschirm angesehen oder auf dem Drucker ausgegeben werden
- Löschen der Statistiken einzeln selektiert oder über eine einstellbare Zeit in Tagen (max. 9999 Tage)

Zusätzliche Features

- Protokollausdruck aus der Datenbank - es muss kein Protokolldrucker mitlaufen
- Alle Protokolle können auf externen Datenträgern (CD-ROM, USB-Stick, Netzwerkservers usw.) gespeichert werden
- Auf Knopfdruck umschaltbare Sprachen (bei Auslieferung in einer Fremdsprache)
- Protokollierung aller Systemfehler
- Moderne Oberfläche auf der Basis von Windows 2000 Professional
- Schnittstellen zu anderen Softwaresystemen
- Datenfernübertragung (DFÜ)

Recovery Set

Zur einfachen Wiederherstellung aller Bikotronic Softwarepakete und Datenbanken bei einem Defekt der Festplatten. Die Wiederherstellung kann problemlos vom Kunden durchgeführt werden.

Das Recovery Set besteht aus:

- Bikotronic Recovery CD zur Wiederherstellung aller Bikotronic Softwarepakete mit Bedienungsanleitung
- Acronis TrueImage Softwarepaket mit Handbuch
- USB-Stick als Speichermedium

Ersatzteilbeschaffung

Die Rechner des WD Systems basieren auf Standard Industrie-PCs. Dadurch wird die Ersatzteilbeschaffung durch standardisierte PC-Komponenten gewährleistet.

Fernwartung (Option)

Fernwartung über ISDN, Netzwerk oder Internet



Zusätzliche Software-Pakete

Folgende Software-Pakete können mit dem WD kombiniert werden:

Sandfeuchtemessung BTS-WIN

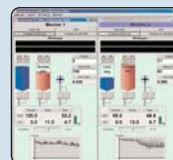


Leitwert- oder Mikrowellenmessung

Konsistenzmessung BTK-WIN



Wasserdosierung BT-7000



Mikrowellenmessung

WD (WD-1 bis WD-5)

Dosier- und Verwaltungsrechner