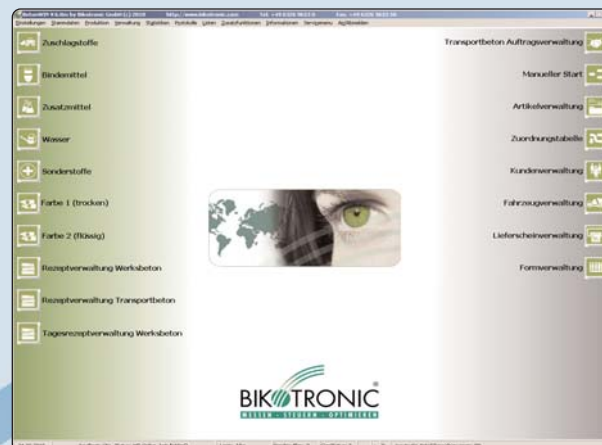
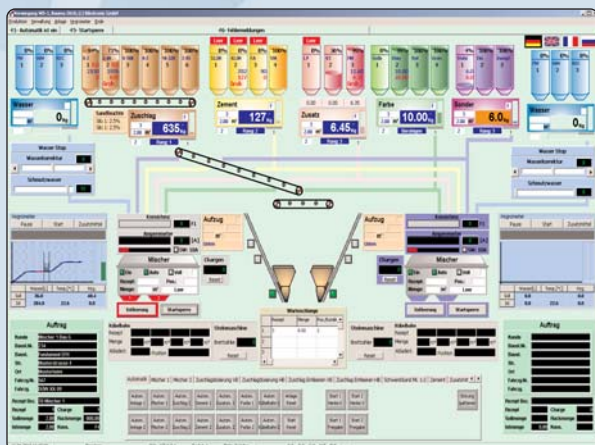




Beton-WIN SQL

Prozessleitsystem für Betonwerke



Das Beton-WIN SQL Prozessleitsystem erlaubt die manuelle und automatische Steuerung von Prozessen der Betonmischanlage. Durch seinen modularen Aufbau ermöglicht es die Herstellung einer Anlagensteuerung, die genau auf Ihre Anforderungen zugeschnitten ist. Dabei werden lediglich die für den zu kontrollierenden Produktionsprozess notwendigen Hard- und Softwaremodule zusammengestellt.

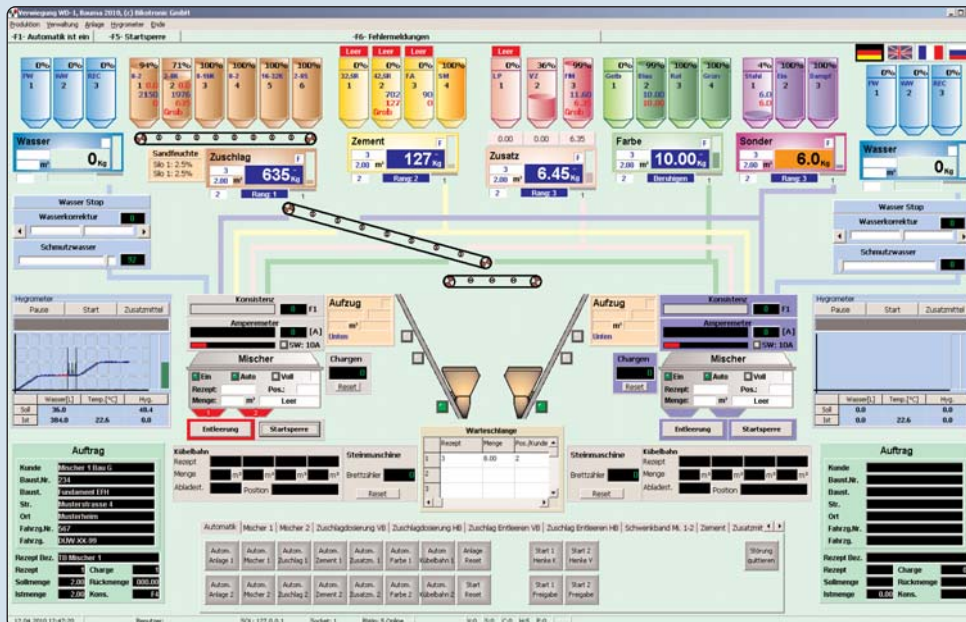
Das Beton-WIN SQL Prozessleitsystem besteht aus:

- | | |
|--------------------------------|--|
| 1 Industrie-PC | 1 Beton-WIN Verwaltungs- und Prozessleitsoftware |
| 1-4 LCD-Displays 22" | 1 Windows-XP Lizenz |
| 1 Tastatur | 1 SQL-Datenbank Lizenz |
| 1 Maus | 1 Soft-SPS Lizenz |
| 1 Fernwartungsmodem | 1 Software für Fernwartung |
| 1 USB-Stick für Datensicherung | 1 MWS Eichfähiger Messwertspeicher |

Produktion

Die Prozessleitsoftware, steuert den Mischungsablauf im Hand- und Automatikbetrieb. Die Mischanlage wird schematisch dargestellt. Alle relevanten Betriebsabläufe und Anlagenzustände sowie eine exakte Störmeldeanzeige in Klartext mit Uhrzeit und Datum werden dabei grafisch dargestellt.

- Rezeptgesteuerter Produktionsablauf
 - Anzeige aller Waagen auf dem Bildschirm
 - Betriebssystem Windows XP
 - Einstellung von Wasserkorrektur und Mischverhältnis Frisch-/Recyclingwasser über die Maus
 - Darstellung des Prozessschaubildes
 - Kontinuierliche automatische Nachlaufberechnung
 - Wasserstopp-Funktion per Mausklick
 - Mengenänderung während der Produktion
 - Silowechsel bei laufender Dosierung
 - Doppelbefüllsicherung für Mischer
 - Steuerzeiten der Anlage individuell einstellbar
 - Einfache Bedienung der Anlage
 - Ausgabe der Störmeldungen
 - Betriebsstundenzähler für alle Antriebe
 - Wartungsmodul
- Jeder Motor, jedes Ventil und jeder Endschalter kann überwacht werden. Beim Erreichen einer vorher festgelegten Bedingung erscheint eine Meldung im Klartext, die in einer Datei zur späterem Bearbeitung gespeichert wird.



Produktion

- Zuordnungstabelle für Artikel
- Colormix
- Start nach Rezeptnummer, Artikel oder Abladeposition
- Werksauftragsverwaltung mit Verbrauchstatistik

Artikelverwaltung

- Auswahl von mehreren Rezeptnummern für einen Artikel
- Startparameter für die Produktion und Kübelbahn

Rezeptverwaltung

- Eingabe von Rezepten mit Rezeptnummern, Rezeptbezeichnung, Komponenten, Sollwerte, Hygrometeransteuerung usw.
- Stoffraumberechnung
- Tagesrezeptverwaltung

Formenverwaltung

- Eingabe der Formen, auch von Fremdwerken
- Taktzahlstatistik für jede Form
- Formenreparaturverwaltung
- Formenstatistik mit Artikelverwaltung
- Anbindung an die Maschine

Statistik

- Alle Statistiken lassen sich in frei wählbaren Zeitfenstern ausgeben
- Verbrauchsstatistik mit Verwaltung der Materialabgänge Soll und Ist mit Differenzberechnung
- Rezeptstatistik
- Artikelstatistik: Auflistung nach produzierten Artikeln mit Verbrauch von Kies, Zement, Zuschlagstoffen, Farbe und Wasser für jeden Artikel
- Produktionsstatistik mit Ausgabe aller im Rezept enthaltenen Komponenten mit Aufschlüsselung Soll/Ist und Differenzberechnung
- Statistik der Mischungsprotokolle für jede einzelne Charge
- Tagesproduktion
- LOG-Datei – Alle Vorgänge auf dem System werden erfasst und in eine LOG-Datei geschrieben
- Diese LOG-Datei kann auf dem Bildschirm angesehen oder auf dem Drucker ausgegeben werden

Recovery Set

Zur einfachen Wiederherstellung aller Bikotronic Softwarepakete und Datenbanken. Die Wiederherstellung kann problemlos vom Kunden durchgeführt werden. Das Recovery Set besteht aus:

- Bikotronic Boot CD und Recovery DVD zur Wiederherstellung aller Bikotronic Softwarepakete mit Bedienungsanleitung
- Acronis TrueImage Softwarepaket und Handbuch
- USB-Stick als Speichermedium

Fernwartung Beton-WIN SQL

Über diese Verbindung können alle Funktionen der Anlage getestet, übernommen und geändert werden.

- Über ISDN, Netzwerk oder Internet (VPN) ➤ Fernwartung für BT-7000
- Fernwartungssoftware TeamViewer ➤ Fernwartung für BTS-WIN
- Fernwartung für E/A-Schnittstelle (SPS)



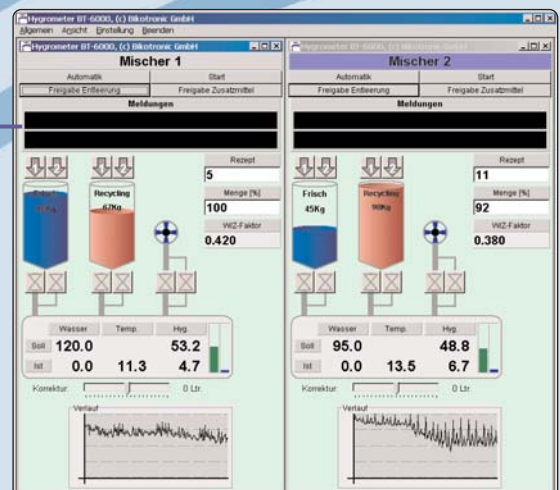
Ersatzteilbeschaffung

Die Rechner des Beton-WIN SQL Systems basieren auf Standard Industrie PCs. So wird eine schnelle und einfache Ersatzteilbeschaffung durch standardisierte PC Komponenten gewährleistet.

Optionen:

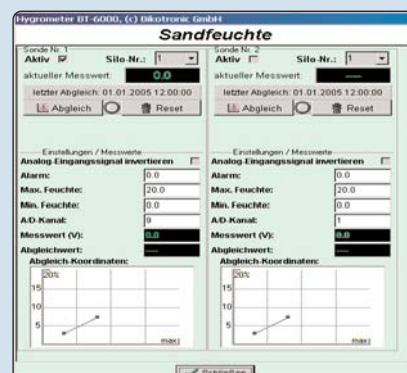
Wasserdosiersystem BT-7000

In der heutigen Zeit ist die Betonqualität für den industriellen Produktionsprozess von entscheidender Bedeutung. Um den steigenden Qualitätsanforderungen gerecht zu werden, ist eine Kontrolle und Regulierung des Feuchtigkeitsgehaltes unerlässlich. Der Wasserdosiercomputer BT-7000 bestimmt die Betonfeuchte im Mischer schnell und exakt. Er errechnet und dosiert das Zugabewasser und bildet somit die Grundlage für eine gleichbleibend optimale Qualität des Betons.



Sandfeuchtemessgerät BTS-WIN

Die Feuchtemessung wird kontinuierlich während der laufenden Dosierung vorgenommen. Im Anschluss daran wird die Sand-/Wasserkorrektur beim Dosiervorgang durchgeführt. Die Feuchtemesswerte werden im entsprechenden Silo angezeigt.



Beton-WIN SQL

Prozessleitsystem